

The Making Of



N T



D



E



Natasya Wiguna 00000067955



The Making of Antitode
By Natasya Wiguna-00000067955

Illustration and Content by Natasya Wiguna
Layouters by Natasya Wiguna
Editors by Natasya Wiguna
2025 © Natasya Wiguna - Antidote



TABLE OF CONTENTS

| | | | |
|----------------------------|----------|---------------------------|-----------|
| Foreword | 1 | Design Element | 10 |
| | | Key Visual | 11 |
| | | Layout System | 12 |
| | | Color Palette | 14 |
| | | Typeface | 15 |
| | | Typeface Icon | 17 |
| | | Background Pages System | 18 |
| | | Illustration | 19 |
| About “Antidote” | 2 | | |
| Inside The Book | 3 | | |
| Concept Development | 4 | | |
| Keywords | 5 | | |
| Big Idea | 6 | | |
| Concept Explanation | 7 | Book Showcase | 10 |
| Moodboard | 8 | | |
| Reference Board | 9 | About The Designer | 10 |



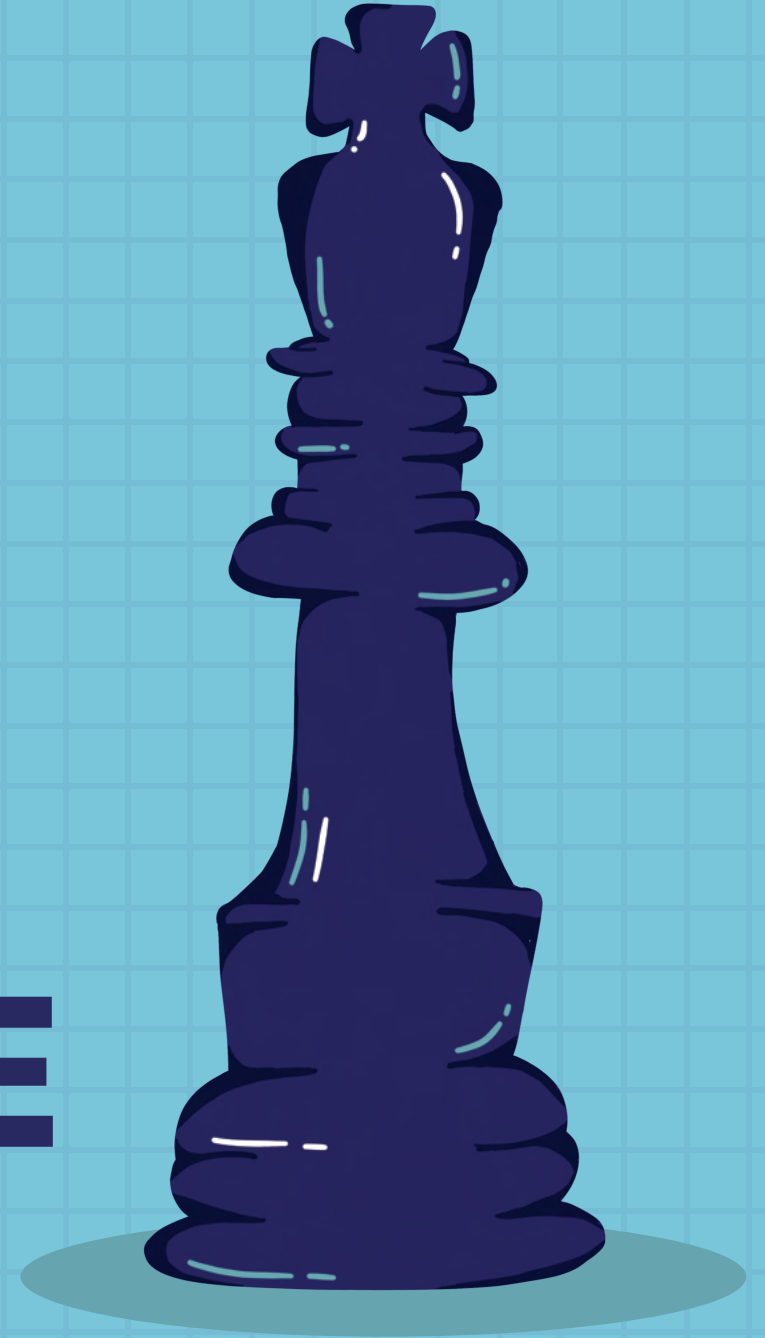
FOREWORD

Artbook ini dibuat untuk menjelaskan proses di balik pembuatan buku. Melalui buku artbook ini, memaparkan konsepelemen visual yang dikembangkan, dan hasil desain yang menjadi buku Antidote.

Tujuan utama artbook akan menjadi bentuk perjalanan dalam proses pembentukan buku seperti konsep, typeface, ilustrasi, tata letak, dan lainnya. Maka dapat dipahami proses pembuatan buku secara keseluruhan mulai dari konsep hingga visual-visual yang tersaji.



ABOUT ANTIDOTE



INSIDE THE BOOK

Buku Antidote merupakan buku yang akan membawa kamu untuk menjadi pemimpin yang mampu beradaptasi dan membimbing tim dengan lebih baik. Buku ini akan menjadi Antidote atau penawar terhadap perilaku toxic leadership. Buku ini akan menjadi proses pemahaman baru dan cara bertahap untuk mengubah dan menciptakan kebiasaan baru kepada pembacanya agar tidak menjadi membawa siklus dan mencegah terjadi toxic leadership.

Buku ini diharapkan dapat membantu para pekerja mampu memahami mengenai leadership sesungguhnya, toxic leadership, cara mencegahnya, dan cara menjadi pemimpin yang baik. Buku akan dilengkapi dengan beberapa aktivitas seperti habit track, pembuatan goals, dan lainnya. Maka diharapkan buku ini dapat membantu menjadi sosok pengubah dalam diri maupun sebagai pengerak di dalam lingkungannya.



CONCEPT DEVELOPMENT

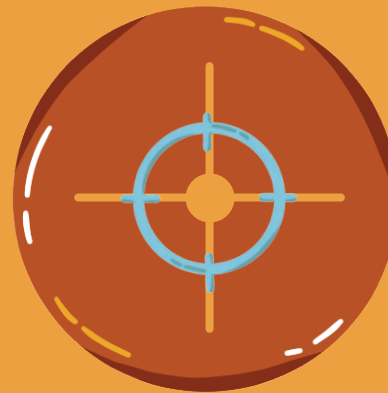


KEYWORDS



DYNAMIC

Dynamic atau dinamis yaitu kemampuan untuk berubah dengan cepat dan mudah beradaptasi dengan keadaan. Dalam hal menghadapi dan menjadi pemimpin yang baik. Hal ini menggambarkan bagaimana dalam menjalaninya, harus menjadi dinamis untuk mampu beradaptasi.



AXIS

Axis merupakan suatu sumbu yang dapat memberikan arah ke atas bawah hingga kanan kiri. Axis hal tersebut tentunya sesuai dengan posisi target buku yang berada di tengah yaitu seseorang yang memiliki rekan kerja hingga atasan dan menggambarkan bahwa seorang harus memposisikan dirinya.



EQUAL

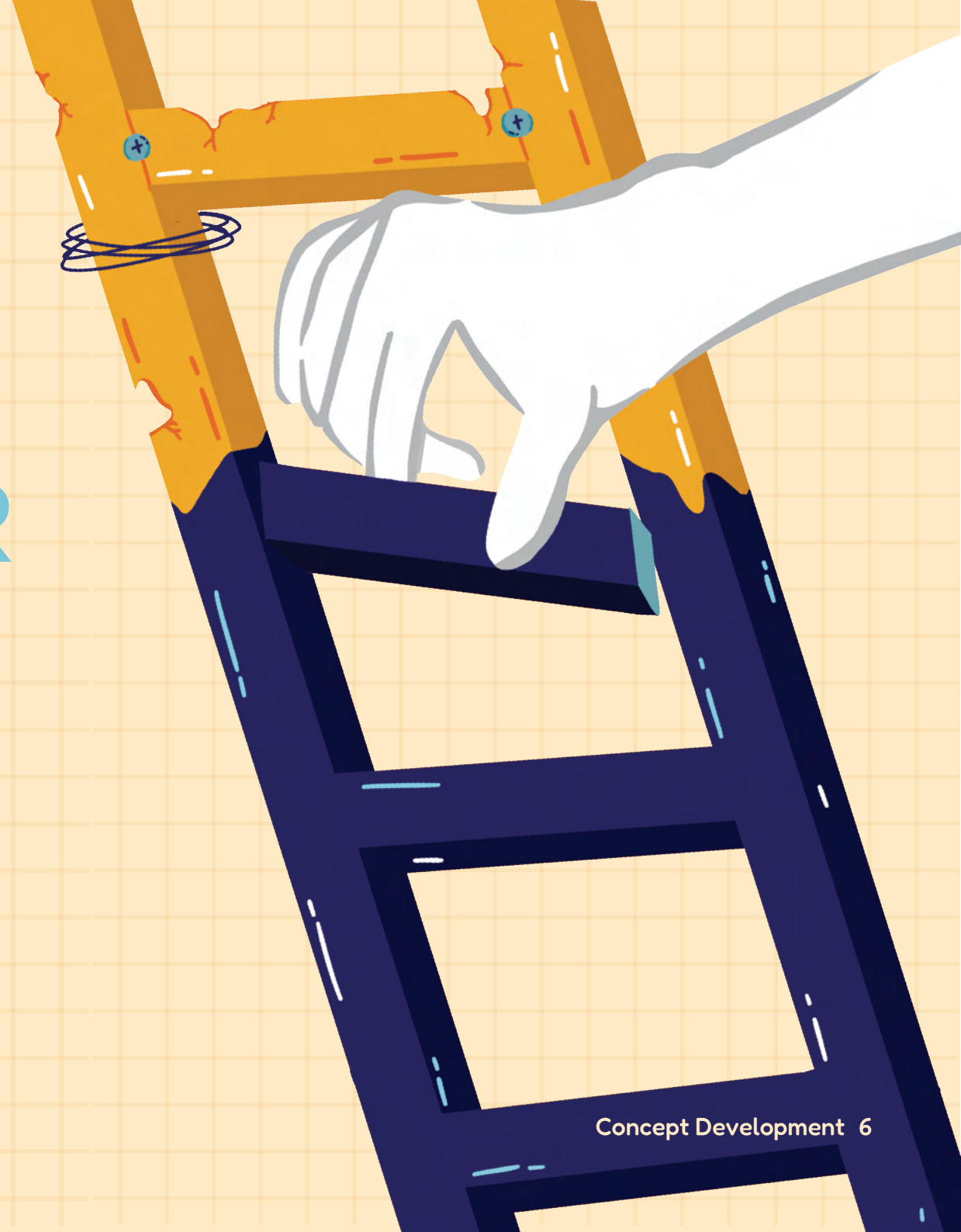
Equal atau setara adalah keadaan posisi yang stabil dan tidak mudah goyah. Dalam menjalani leadership dibutuhkan kemampuan untuk menciptakan keseimbangan dimana harus mendengarkan anggota namun juga harus tetap tegas karena posisi pemimpin juga harus stabil.

BIG IDEAS

DETOX THE LADDER

"Detox The Ladder" dapat merepresentasikan tujuan dari buku untuk detox atau mencegah leadership pemimpin untuk menjadi toxic leadership. "Detox" disini menggambarkan bagaimana cara menetralkan toxic leadership.

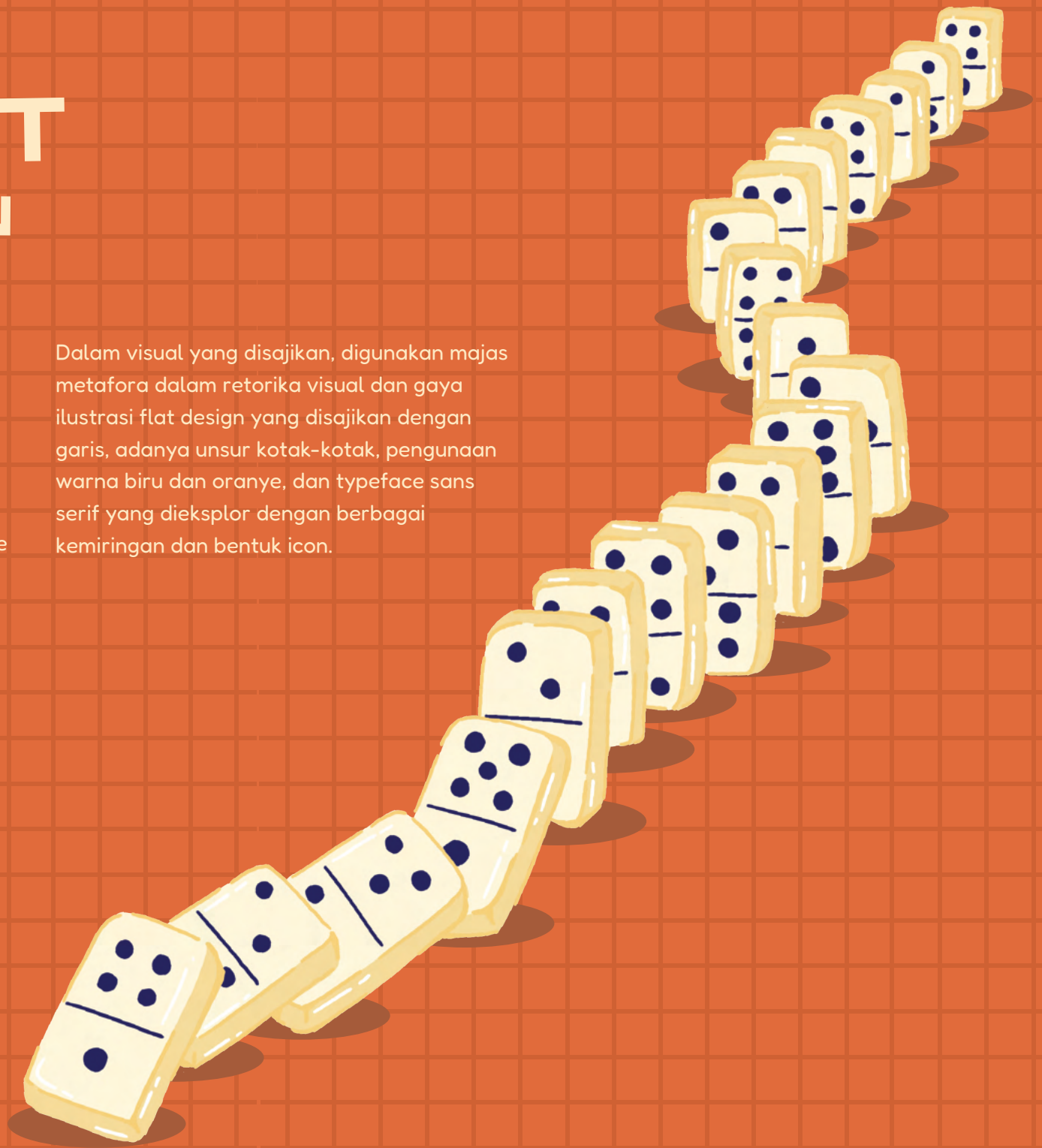
Sedangkan "Ladder" menggambarkan sosok posisi pekerja dan perusahaan dimana ia harus terus berkembang menjadi lebih baik dan setiap langkahnya harus bertahap untuk dapat berubah dengan lebih baik.



CONCEPT EXPLANATION

Big idea “Detox The Ladder” digambarkan dengan menggunakan berbagai penerapan dengan adanya berbagai tangga sebagai representasi “Ladder”, kemudian detox digambarkan dengan adanya berbagai elemen-elemen gelas atau botol yang menggambarkan “Detox”. Kemudian Detox The Ladder dapat dilihat melalui tahap-tahapan per chapter yang membawa pembaca untuk melangkah satu per satu dan membawa semangat kepada pembaca secara konten dan gaya bahasa.

Dalam visual yang disajikan, digunakan majas metafora dalam retorika visual dan gaya ilustrasi flat design yang disajikan dengan garis, adanya unsur kotak-kotak, penggunaan warna biru dan oranye, dan typeface sans serif yang dieksplor dengan berbagai kemiringan dan bentuk icon.



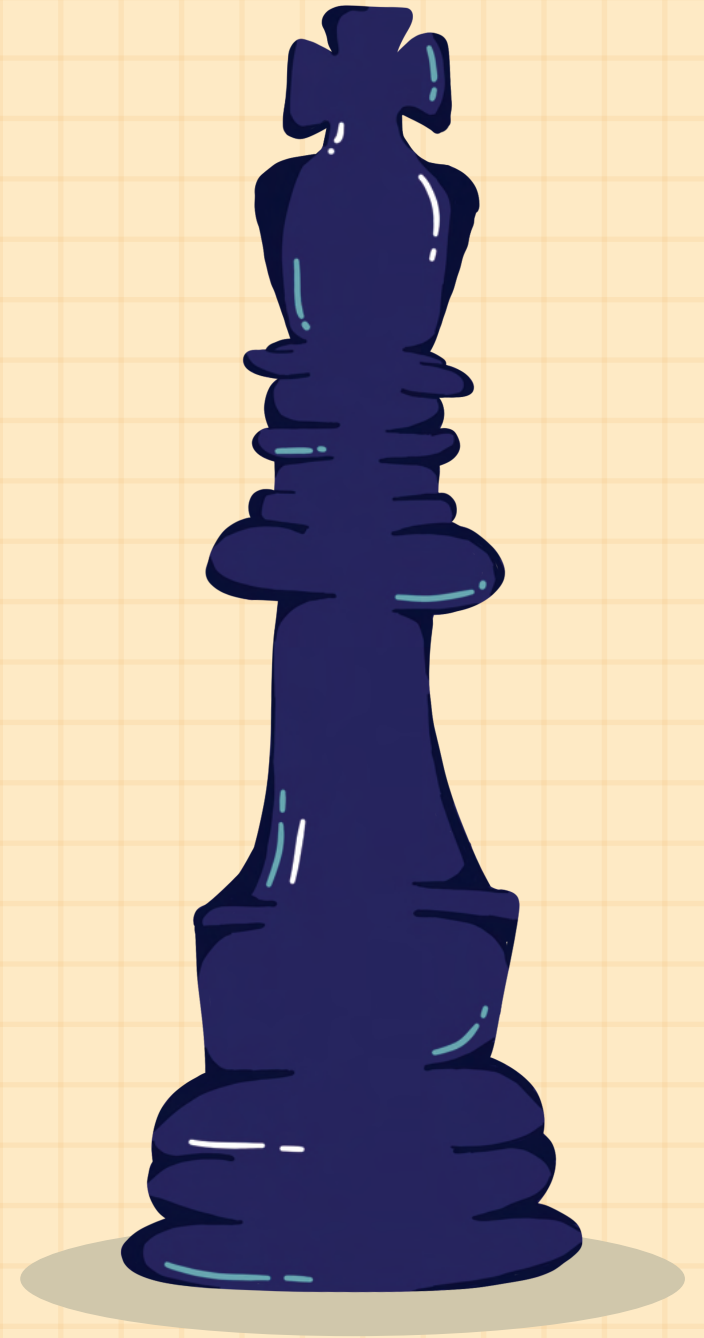
MOODBOARD



REFERENCE BOARD



DESIGN ELEMENT



KEY VISUAL



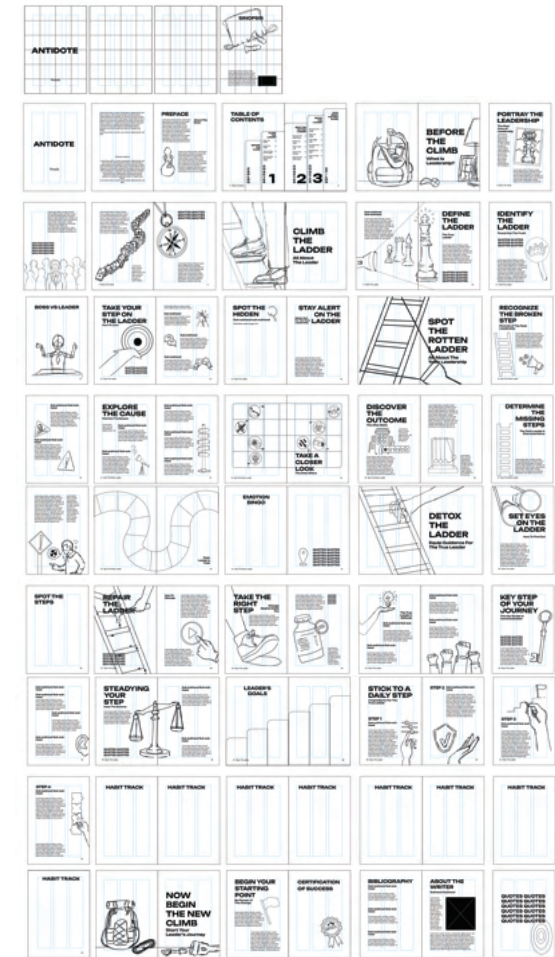
LAYOUT SYSTEM

Dalam menciptakan layout buku dilakukan proses pembentukan kattern yang akan melokasikan ilustrasi dengan tulisan yang ada. Kemudian dilanjutkan dengan membuat sketsa pada setiap halamannya.

FLAT PLAN

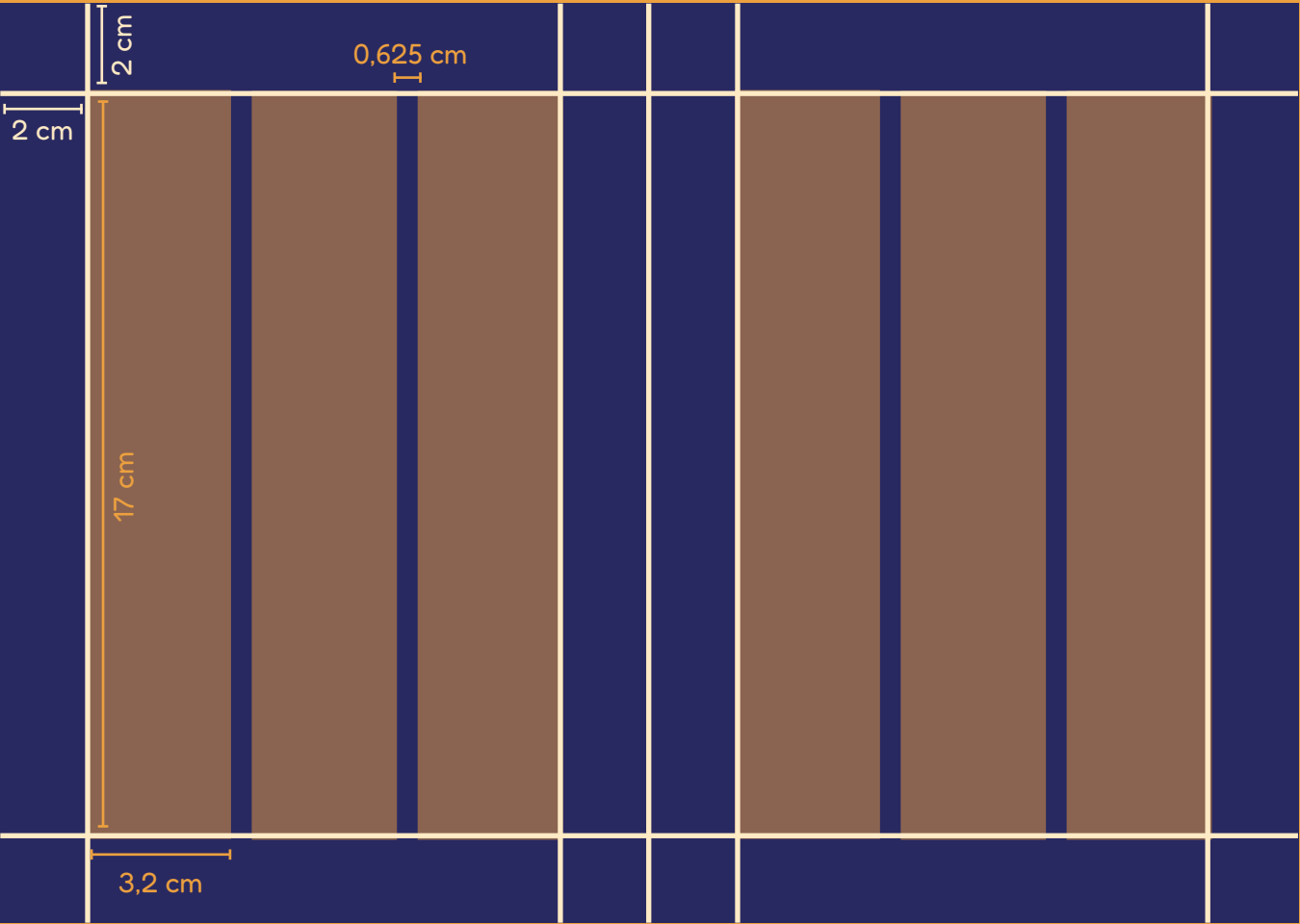


THUMBNAILS



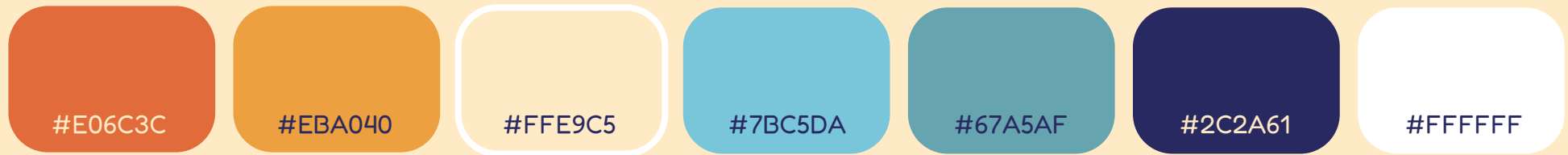
GRID SYSTEM

Grid yang digunakan di dalam buku yaitu berbentuk 3 kolom. Hal ini bertujuan agar setiap tulisan yang digunakan dapat disesuaikan dan dapat meng-highlight konten dengan menggunakan satu kolom. Sedangkan teks yang cukup panjang dapat menggunakan 2 kolom.



COLOR PALETTE

PRIMARY



SECONDARY



TYPOGRAPHY

Unbounded

ABCDEFGHIJKLMNOPQRSTUVWXYZ
abcdefghijklmnopqrstuvwxyz
1234567890

Extra Light
Light
Regular
Medium

Semi Bold
Bold
Extra Bold
Black

Unbounded typeface digunakan karena untuk memberikan emphasis pada headline yang diciptakan. Hal ini sesuai dengan keyword dynamic dimana dilakukan berbagai perubahan kemiringan. Hal ini juga menggambarkan equal. Lalu pada unbounded digunakan secara capslock dan title case.

Fredoka

ABCDEFGHIJKLMNOPQRSTUVWXYZ
abcdefghijklmnopqrstuvwxyz
1234567890

Light
Regular
Medium

Semi Bold
Bold

Fredoka typeface digunakan karena memiliki bentuk yang lebih bulat hal ini sesuai dengan tema keyword yaitu axis yang merupakan titik yang berbentuk bulat. Kemudian menggunakan sans-serif sehingga memudahkan pembaca untuk membacanya.

TYPOGRAPHY HIERARCHY

Headline Chapter

LEADER Semi Bold 72pt

LEADER Semi Bold 56pt

LEADER Semi Bold 48pt

Headline Pages

LEADER Semi Bold 45pt

LEADER Semi Bold 42pt

LEADER Semi Bold 36pt

LEADER Semi Bold 28pt

Subhead Chapter

LEADER Semi Bold 21pt

Subhead Pages

Leader Semi Bold 15pt

Sub-Subhead Pages

Leader Semi Bold 13pt

Quotes

Leader Semi Bold 14pt

Body Text

Leader Regular 11pt

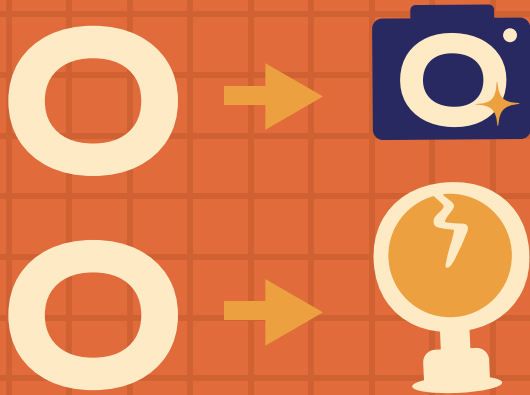
Body Text in Illustration

Leader Regular 9pt

TYPEFACE ICON

Dalam typeface yang digunakan untuk headline terdapat perubahan huruf menjadi icon-icon yang menggambarkan headline tersebut. Contoh dapat berupa huruf O menjadi kamera yang menggambarkan potray dan dapat dilihat sebagai dibawah ini.

EXAMPLE

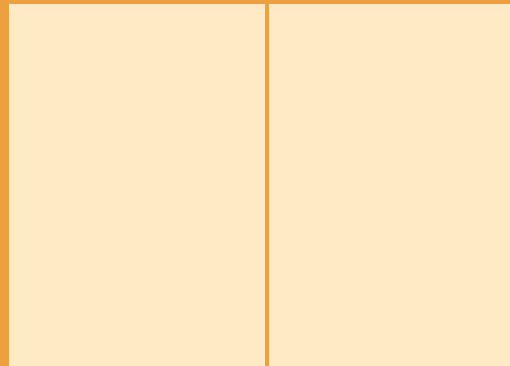


ANOTHER ICON

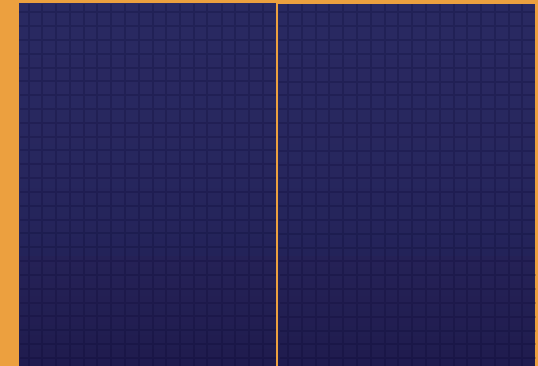


BACKGROUND PAGES SYSTEM

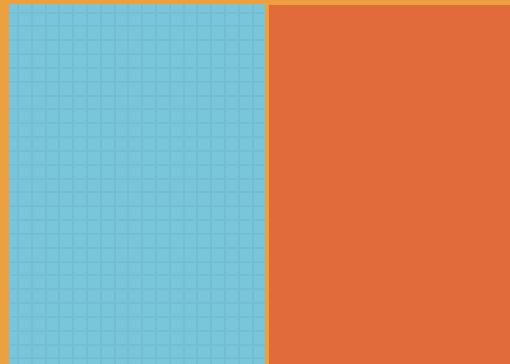
Setiap spread di halamannya memiliki sistem dalam pembentukannya dan adanya dua warna yang saling bergantian untuk orange dan biru. Namun secara khusus untuk aktivitas yang dapat ditulis menggunakan warna krem agar memudahkan penulisan.



Spread yang kedua sisinya polos harus memiliki warna yang sama



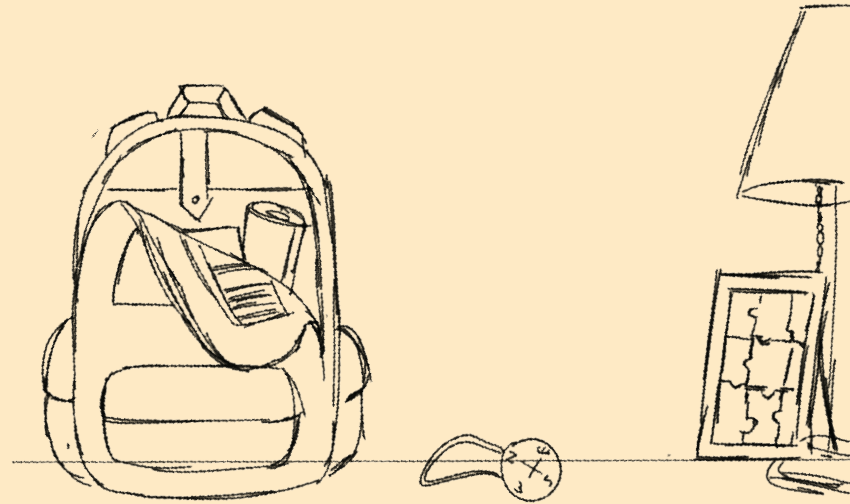
Spread yang kedua sisinya kotak-kotak harus memiliki warna yang sama



Spread yang memiliki kombinasi polos dan kotak harus memiliki warna oranye dan biru

!LLUSTRATION

CHAPTER'S ILLUSTRATION



1 Sketch

Di dalam spread chapter, dilakukan ilustrasi satu spread

2 Coloring

Warna yang digunakan selain warna latar



3 Highlight & Shadow

Dilakukan dengan warna lebih gelap dan highlight dengan putih



PEOPLE'S ILLUSTRATION

Ilustrasi digambarkan juga berbentuk manusia. Hal ini terdapat beberapa bagian dibuku. Tujuannya agar menunjukkan sosok leader.

1 Sketch

Dilakukan ilustrasi orang untuk melengkapi halaman.



2 Coloring

Khusus untuk warna kulit berwarna putih sebagai pembeda



3 Highlight & Shadow

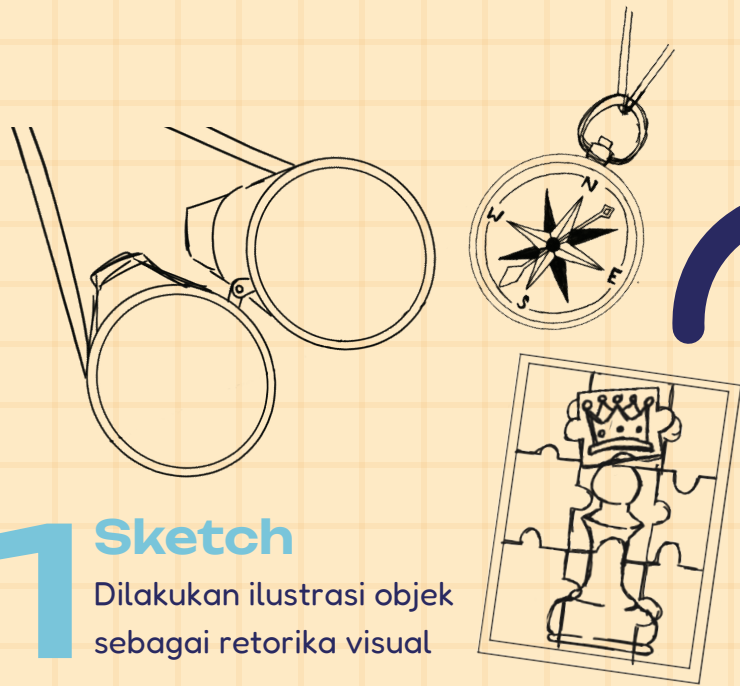
Highlight dilakukan pada seluruh bagian kecuali kulit



OBJECT'S ILLUSTRATION

1 Sketch

Dilakukan ilustrasi objek sebagai retorika visual



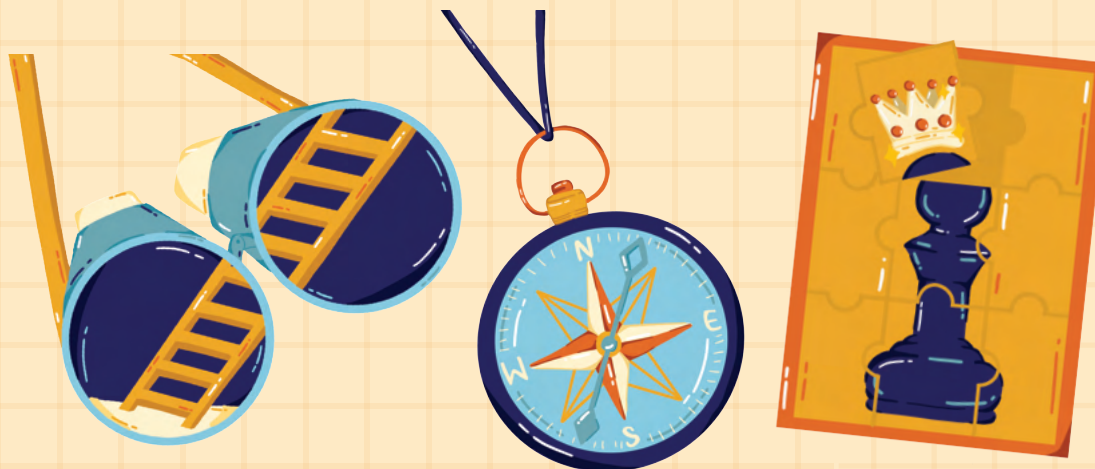
2 Coloring

Warna disesuaikan dengan latar dan ilustrasi luar beda dengan latar



3 Highlight & Shadow

Highlight menggunakan warna putih dan shadow disesuaikan



OBJECT'S ILLUSTRATION

Ilustrasi objek juga dilakukan dengan retorika visual lainnya seperti raja catur, timbangan, dan lainnya untuk merepresentasikan halaman tersebut.

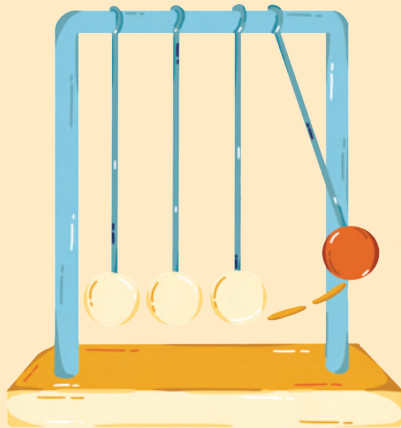


Raja catur menggambarkan leader sesungguhnya.



perisai yang patah
mengambarkan
kepercayaan rusak

Tanda seru menyatakan
kehati-hatian terhadap
leadership yang buruk



Momentum menggambarkan siklus yang
akan saling mempengaruhi



Timbangan mengenai
menyeimbangkan
kepemimpinan yang baik



Puzzle menyatakan untuk semua
tim dapat bekerja sama dan
membimbing anggota

ICON'S ILLUSTRATION

Di dalam ilustrasi juga digunakan berbagai icon yang menggambarkan leadership maupun toxic leadership. Hal ini sesuai dengan isi buku seperti mahkota, catur, kompas, grafik, dan lainnya.



BOOK SHOWCASE



Berikut adalah cuplikan dari halaman dari buku Antidote mulai dari ilustrasi, spread chapter, dan halaman aktivitas.



Berikut adalah cover dari buku dengan konsep seperti permainan tangga dan ular dan menggunakan typeface yang menyerupai benda-benda.



ABOUT THE DESIGNER

Natasya Wiguna

Halo, aku Natasya. Seorang mahasiswi Universitas Multimedia Nusantara dalam jurusan desain komunikasi visual yang menciptakan buku Antidote. Buku Antidote diciptakan sebagai bentuk tugas akhir dan siap membantu kamu untuk menjalani dunia kerja dengan baik. Buku ini bertujuan untuk membangun cara preventif terhadap berbagai kepemimpinan yang tidak sesuai dan menjadi pemimpin yang baik. Penjelasan mengenai proses pembuatannya tertuliskan di dalam artbook ini.





The Making of Antitode
By Natasya Wiguna-00000067955

Illustration and Content by Natasya Wiguna
Layouters by Natasya Wiguna
Editors by Natasya Wiguna
2025 © Natasya Wiguna - Antidote

